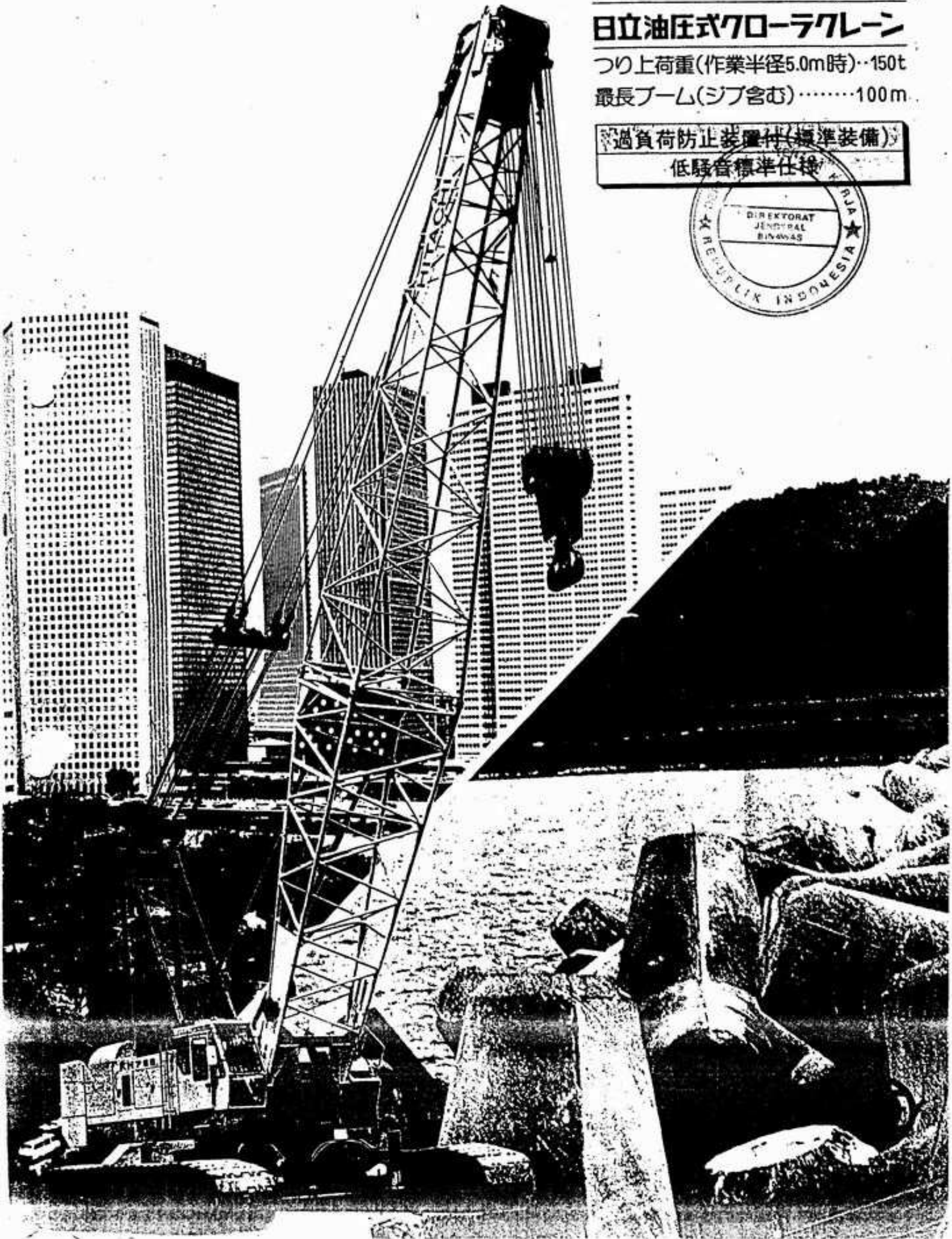


KH700-2 ✓

日立油圧式クローラクレーン

つり上荷重(作業半径5.0m時)・150t
最長ブーム(ジブ含む)……………100m

過負荷防止装置付(標準装備)
低騒音標準仕様



クレーンフロントによる重量物荷役、高揚程作業のほか 建築用タワークレーンによる高層建築作業、クラムシェルなど多様な作業を素早くこなす高性能機にご注目ください。

みなぎるパワー 機動力

●クレーン能力アップ

このクラス最大級のクレーン能力。基本ブーム18m時で150t×5.0m、最長ブーム81m。しかも、全油圧駆動式ならではのクレーン性能で重量物荷役、架設工事のほか、ロングブームでの高揚程の建設作業にも威力を発揮します。

●大きなウインチ力

一般のクレーン作業にはスタンダードウインチ。フローティング作業や重掘削作業などに、より力強いパワーウインチ（オプション）を選択することができ、幅広い用途に対応できます。

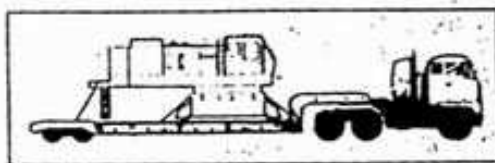
●低燃費エンジン

作業現場で耐久力の実績をもつ「いすゞ12PB1」直噴エンジンを搭載。おぼろしくて高出力、しかも低燃費とたいへん経済的です。

- フローティング用途に配慮した大きな旋回力
- バケット作業時のドラム放熱効果を向上。耐久性アップ。（主巻、補巻に放熱フィン取付）

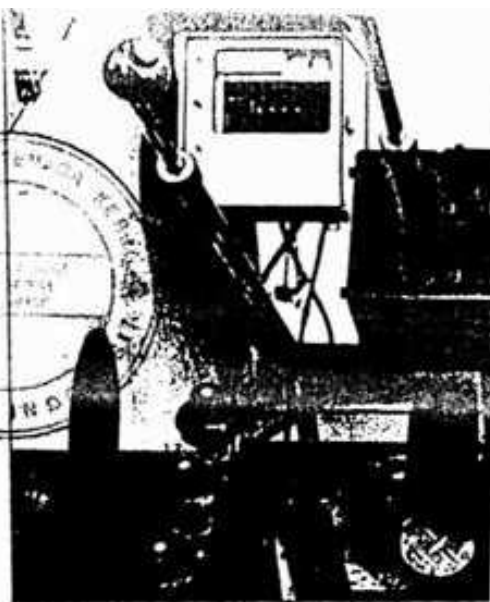
大型機ながら分解・組立 輸送が容易

- フロント、カウンタウエイト、クローラ、トラックビームが容易に取りはずせます。
- 本体のトレーラへの積込みは、油圧ジャッキによる自力積載装置でスピーディに。また、本体の分解・輸送重量は約28tなので30tトレーラで十分です。
- ブームの分解・組立は、ピンジョイント式で容易に行なえます。



標準仕様の低騒音設計

- 騒音レベルは65dB(A)
エンジンルームは、マスキングによる低騒音構造。このため騒音レベルは、本体より30m地点で約65dB(A)と低く、住宅隣接地域や市街地での作業が安心してすすめられます。

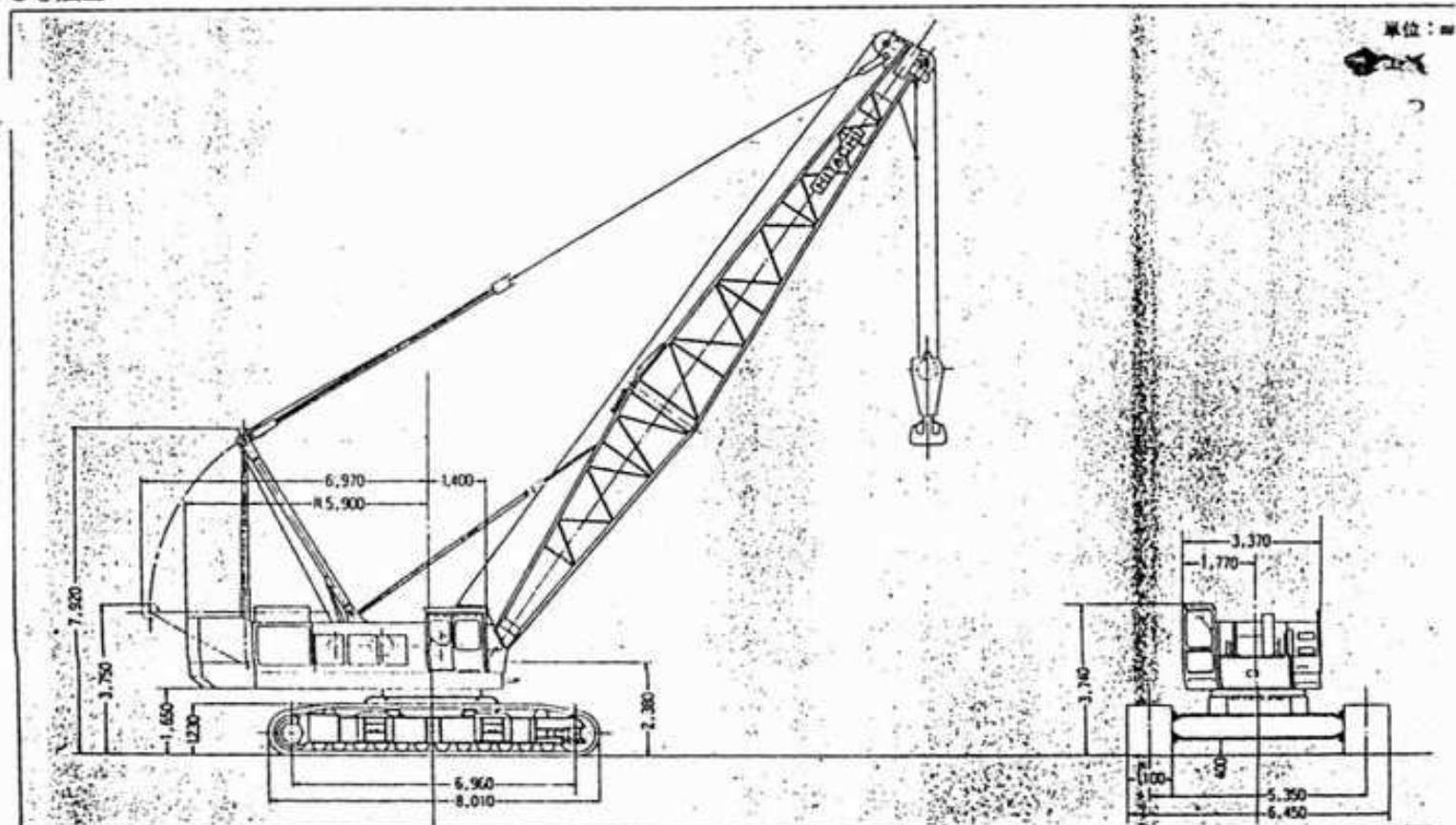


快適な操作性 居住性

- 巻上レバー1本で巻上→停止→動力降下ができます。
- レバーを中立に戻すと油圧ブレーキにより荷は短時間保持されるので、足踏ブレーキ操作のタイミングが取易く、インチャージも容易に行なえます。
- 巻上レバー1本で高速、低速の2段切替ができます。
- 主巻、補巻はそれぞれ単独モータを装備

多角的視野に立って設計した

●寸法図





完全独立の2軸ウインチ、同時に別個の操作ができます。

●キャブは、騒音・振動の少ない独立式に加え、視界の良い5面ガラス張り。また、レバー、ペダル類は人間工学に基づき合理的に配置されています。

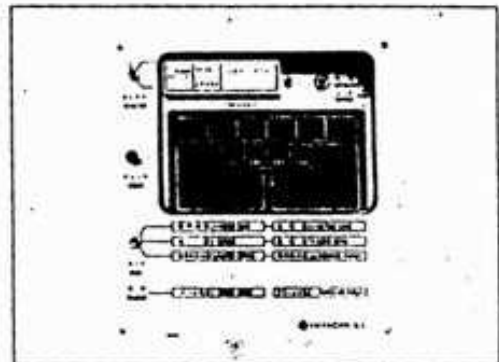


手間いらずの保守・点検

- 足まわりのドロウラ、タンブラはフローティングシールを採用。
- 旋回輪は、給脂頻度が少なく手間がかかりません。
- 減速機構（歯車類）は、旋回減速機を除きすべてオイルバス入り。摩耗が少なく長寿命です。

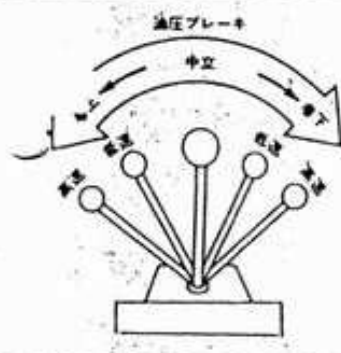
キメ細かい安全装置

●クレーンの転倒事故や損壊事故を未然に防ぐ電子式過負荷防止装置（日立ハイリミット）を装備。指示計は見やすいデジタル式で、スイッチの切り換えにより〈限界荷重と実荷重〉〈ブーム角度と実荷重〉〈限界作業半径と実作業半径〉の3通りの表示ができます。



●その他の安全装置

- ブーム、フックの過巻を防止する〈過巻自動停止装置〉
- 主巻・捕巻ドラム、ブーム俯仰ドラムには爪式ドラムロック。走行モータに直結した走行ブレーキ、旋回保持ブレーキ、旋回ロックなどがついています。



多目的クレーン。150tづくり。

●仕様

最大つり上能力 (t×m)	150×5.0		
基本ブーム (m)	18		
最長ブーム (m)	81		
トップブーム (m)	13-31		
ブーム+ジブ付最長 (m)	69+31		
作業速度	主・捕巻上 (m/min)	※ (高速) 60 (低速) 30	ロープ径 26mm
	主・捕巻下 (m/min)	(高速) 60 (低速) 30	
	ブーム巻上 (m/min)	※ 22×2	ロープ径 20mm
	ブーム巻下 (m/min)	22×2	
旋回 (r.p.m)	(高速) 1.9 (低速) 1.3		
走行速度 (km/h)	※ (高速) 1.0 (低速) 0.5		
登坂能力 (%)	30 (18mブーム、150tフック付)		
接地圧 (kg/cm ²)	0.89 (18mブーム、150tフック付)		
原動機	メーカー・型式	いすゞ 12PB1 ディーゼルエンジン	
	定格出力 (PS/r.p.m)	250/2,000	
	全装備重量 (t)	145 (18mブーム、150tフック付)	

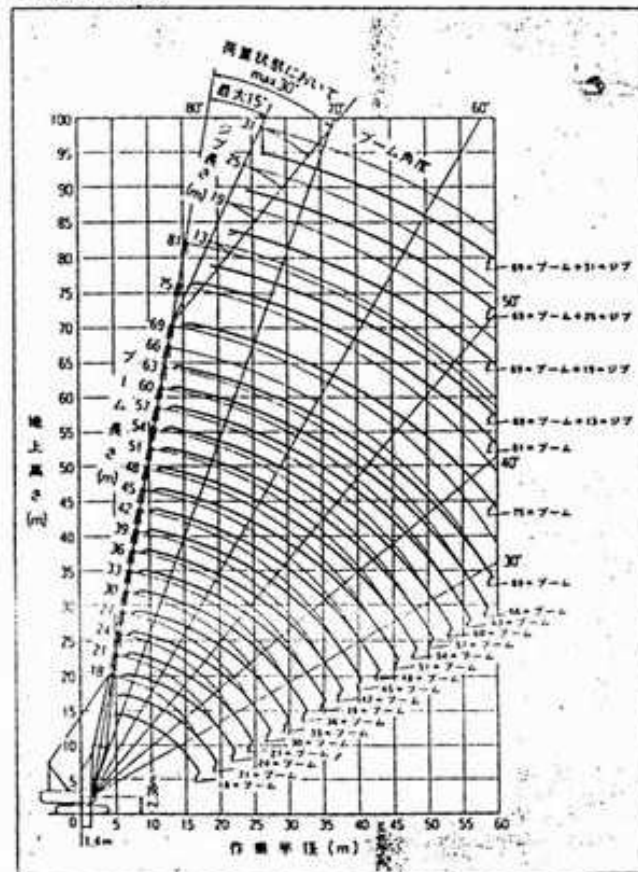
●負荷により速度変化します。

●クラムシェル仕様

		スタンダードウインチ		パワフルウインチ(オプション)	
バケット容量(m ³)		2.5		3.0	
許容グロス重量(t)		10		12.5	
ブーム長さ(m)		18-27		18-27	
作業速度	支持 (m/min)	※ (高速) 60 (低速) 30	ロープ径 26mm	※ (高速) 48 (低速) 24	ロープ径 28mm
	開閉 (m/min)	※ (高速) 60 (低速) 30		※ (高速) 48 (低速) 24	
	ブーム巻上 (m/min)	※ 22×2	ロープ径 20mm	※ 22×2	ロープ径 20mm
	ブーム巻下 (m/min)	22×2		22×2	
旋回 (r.p.m)	(高速) 1.9 (低速) 1.3		(高速) 1.9 (低速) 1.3		
走行 (km/h)	※ (高速) 1.0 (低速) 0.5		※ (高速) 1.0 (低速) 0.5		

1. ※負荷により速度変化します。
2. 許容グロス重量はクラムシェル位置におけるバケット自重+つかみ重量の上限を示すもので、この値を越えないようにつかみ物に応じてバケットを選択してください。

●作業範囲図



●主ブーム定格総荷重表

単位：t

ジブ長さ (m)	18	21	24	27	30	33	36	39	42	45	48	51	54	57	60	63	66	69	75	81	7-6R2 (=) 9R2(m)	
5.0	150.0	5.4× 131.4																				5.0
6.0	128.1	6.1× 125.5	5.9× 116.8	6.4× 103.0																		6.0
7.0	105.0	104.5	104.7	98.8	6.9× 92.9	7.5× 83.3																7.0
8.0	88.0	87.9	87.7	7.5× 95.5	87.5	81.5	75.6	8.5× 68.7														8.0
9.0	74.5	74.4	74.2	74.1	74.0	8.6× 79.2	72.5	66.7	9.1× 62.6	9.6× 57.0												9.0
10.0	63.8	63.6	63.4	63.3	63.2	63.1	63.0	62.9	10.3× 59.8	11.0× 54.4	10.1× 52.4	10.6× 47.9	11.1× 44.2	11.7× 40.6								10.0
12.0	49.3	49.1	48.9	48.8	48.6	48.5	48.4	48.3	48.1	48.0	11.6× 50.0	12.6× 44.8	42.9	40.2	12.5× 38.1	13.0× 34.0	13.5× 30.6					12.0
14.0	40.0	39.8	39.6	39.5	39.3	39.2	39.1	38.9	38.7	38.7	38.6	38.5	13.3× 41.2	14.2× 37.4	35.6	32.6	30.0	27.5	15.0× 22.0			14.0
16.0	33.6	33.3	33.1	33.0	32.8	32.7	32.6	32.4	32.2	32.1	32.0	31.9	31.8	31.6	32.3	29.9	27.8	25.7	21.5	20.0		16.0
18.0	17.1× 30.8	28.6	28.4	28.2	28.0	27.9	27.8	27.6	27.4	27.3	27.2	27.1	26.9	26.8	27.3	27.2	25.6	23.9	20.5	19.1		18.0
20.0		19.7× 25.4	24.7	24.6	24.3	24.2	24.1	23.9	23.7	23.6	23.5	23.4	23.2	23.1	23.5	23.4	23.3	22.0	19.5	18.2		20.0
22.0			21.9	21.7	21.5	21.3	21.2	21.0	20.8	20.7	20.6	20.5	20.3	20.2	20.6	20.4	20.3	20.2	18.4	17.2		22.0
24.0			22.3× 21.5	19.4	19.1	19.0	18.9	18.7	18.5	18.4	18.2	18.1	18.0	17.8	18.1	18.0	17.8	17.8	17.4	16.2		24.0
26.0			24.9× 18.5	17.2	17.1	16.9	16.7	16.5	16.4	16.3	16.2	16.0	15.8	16.1	15.9	15.8	15.8	15.4	15.2			26.0
28.0				27.5× 16.0	15.5	15.3	15.1	14.9	14.8	14.7	14.5	14.4	14.2	14.4	14.3	14.1	14.1	13.7	13.5			28.0
30.0					30.1× 14.0	13.9	13.7	13.5	13.4	13.3	13.1	13.0	12.8	13.0	12.8	12.6	12.6	12.2	12.0			30.0
32.0						12.8	12.6	12.3	12.2	12.1	11.9	11.8	11.6	11.8	11.6	11.4	11.4	11.0	10.8			32.0
34.0						32.7× 12.4	11.5	11.3	11.2	11.0	10.9	10.7	10.5	10.7	10.5	10.3	10.3	9.9	9.7			34.0
36.0							35.3× 10.9	10.4	10.3	10.1	10.0	9.8	9.6	9.7	9.5	9.4	9.3	8.9	8.7			36.0
38.0								37.9× 9.7	9.5	9.3	9.2	9.0	8.8	8.9	8.7	8.5	8.5	8.1	7.9			38.0
40.0									8.8	8.6	8.5	8.3	8.1	8.2	8.0	7.8	7.7	7.3	7.1			40.0
42.0									40.5× 8.6	8.0	7.8	7.6	7.4	7.5	7.3	7.1	7.1	6.6	6.4			42.0
44.0										43.1× 7.7	7.3	7.1	6.9	6.9	6.7	6.5	6.5	6.0	5.8			44.0
46.0											45.7× 6.8	6.5	6.3	6.3	6.1	6.0	5.9	5.4	5.1			46.0
48.0												6.1	5.9	5.9	5.7	5.5	5.4	4.8	4.5			48.0
50.0												48.3× 6.0	5.5	5.4	5.2	5.0	4.9	4.3	4.0			50.0
52.0													50.9× 5.3	5.0	4.7	4.5	4.4	3.8	3.5			52.0
54.0														53.5× 4.7	4.3	4.1	3.9	3.4	3.0			54.0
56.0															56.1× 3.9	3.7	3.5	3.0	2.6			56.0
58.0																3.3	3.2	2.6	2.2			58.0
60.0																	58.7× 3.2	2.8	2.2	1.9		60.0

- 上記の定格総荷重は、水平型主上の定義荷役における値です。また、本定格総荷重は移動式クレーン構造規格(昭和51.8.5告示、第13条、第14条)に準拠し、かつ総荷重の78%以内の値です。
- 定格総荷重表で「5.4×131.4」は作業半径5.4m、定格総荷重131.4tを示します。
- 実際に吊り上げられる荷重は上記の定格総荷重から、フック、バケット等のつり具一切の重量を差引いた値になります。
- 内値は強度に基づいていますので過荷重を吊り上げるとブーム、フレーム等を破損させることがあります。
- ロープ径数と定格総荷重の最大値及びフック重量は「下表」のとおりです。

フック の種別	ロープ 径数 (t)	定格総荷重の最大値																			
		16	15	14	13	12	11	10	9	8	7	6	5	4	3	2	1				
150t	2.30	150	144	139	127	118	110	100	90	80	70	60									
100t	1.40							100	90	80	70	60	50	40	30	20	10				
60t	0.95											60	50	40	30	20	10				
25t	0.85														25	20	10				
9t	0.37																				9

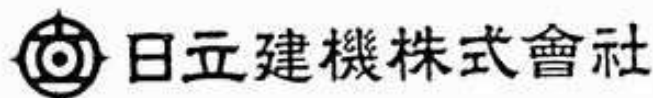
- ジブを装着したままで主フックを使用するとき、実際に吊り上げ得る荷重は、主ブーム定格総荷重表の値から下表の重量及び「主フック+ジブフック」の重量を差引いた値です。

ジブ長さ(m)	13	19	25	31
差引く重量(t)	1.6	2.4	3.4	4.4

- 主ブーム長さ60m以上は主ブームマストが必要です。
- 主ブーム長さ75m以上は中間支持が必要です。
- 150tフックは主ブーム長さ39m以下で使用してください。
- カウンタウエイトは、51tです。
- ジブ装着可能な主ブーム長さは、45-75mまでです。
- ジブの定格総荷重は、これと同じ作業半径の主ブームの定格総荷重と同じですが、下表の最大定格総荷重を越えないようにしてください。

ジブ長さ	13m		19m		25m		31m	
	15°	30°	15°	30°	15°	30°	15°	30°
ジブ最大定格総荷重	13.0t	9.0t	8.0t	6.0t	5.0t	4.6t	3.0t	2.6t

- ジブブームで実際に吊り上げ得る荷重は、定格総荷重から「主フック+ジブフック」及びつり具の一切の重量を差引いた値です。
- ジブの最大作業半径は、その時の主ブームの最大作業半径を越えないでください。



日立建機株式会社
本社 東京都千代田区内神田1丁目2番10号
〒101 TEL (03)293-3611(代)

●本カタログの仕様は予告なく変更することがあります。
●本機をご使用するにあたっての注意事項等詳細は取扱説明書を
ご覧ください。

くわしくお知りになりたい方は、下記へご連絡ください。

(株)大黒ディーゼル工業所
川越営業所
埼玉県狭山市新狭山1-13-1
〒350-13 電話(0429)53-4155~6

主ブーム定格総荷重表

単位: t

フック の長さ +0.8(m)	18	21	24	27	30	33	36	39	42	45	48	51	54	57	60	63	66	69	75	81	フック の長さ +0.8(m)				
5.0	150.0	5.4× 131.4																			5.0				
6.0	128.1	6.1× 125.5	5.9× 116.8	6.4× 103.0																	6.0				
7.0	105.0	104.9	104.7	98.8	6.9× 92.9	7.5× 83.3															7.0				
8.0	88.0	87.9	87.7	7.5× 95.5	87.5	81.5	75.6	8.5× 68.7													8.0				
9.0	74.5	74.4	74.2	74.1	74.0	8.6× 79.2	72.5	66.7	9.1× 62.6	9.6× 57.0											9.0				
10.0	63.8	63.6	63.4	63.3	63.2	63.1	63.0	62.9	10.3× 59.8	11.0× 54.4	10.1× 52.4	10.6× 47.9	11.1× 44.2	11.7× 40.6							10.0				
12.0	49.3	49.1	48.9	48.8	48.6	48.5	48.4	48.3	48.1	48.0	11.6× 50.0	12.6× 44.8	42.9	40.2	12.5× 38.1	13.0× 34.0	13.5× 30.6				12.0				
14.0	40.0	39.8	39.6	39.5	39.3	39.2	39.1	38.9	38.7	38.7	38.6	38.5	13.3× 41.2	14.2× 37.4	35.6	32.6	30.0	27.5	15.0× 22.0		14.0				
16.0	33.6	33.3	33.1	33.0	32.8	32.7	32.6	32.4	32.2	32.1	32.0	31.9	31.8	31.6	32.3	29.9	27.8	25.7	21.5	20.0	16.0				
18.0	17.1× 30.8	28.6	28.4	28.2	28.0	27.9	27.8	27.6	27.4	27.3	27.2	27.1	26.9	26.8	27.3	27.2	25.6	23.9	20.5	19.1	18.0				
20.0		19.7× 25.4	24.7	24.6	24.3	24.2	24.1	23.9	23.7	23.6	23.5	23.4	23.2	23.1	23.5	23.4	23.3	22.0	19.5	18.2	20.0				
22.0			21.9	21.7	21.5	21.3	21.2	21.0	20.8	20.7	20.6	20.5	20.3	20.2	20.6	20.4	20.3	20.2	18.4	17.2	22.0				
24.0			22.3× 21.5	19.4	19.1	19.0	18.9	18.7	18.5	18.4	18.2	18.1	18.0	17.8	18.1	18.0	17.8	17.8	17.4	16.2	24.0				
26.0				24.9× 18.5	17.2	17.1	16.9	16.7	16.5	16.4	16.3	16.2	16.0	15.8	16.1	15.9	15.8	15.8	15.4	15.2	26.0				
28.0					27.5× 16.0	15.5	15.3	15.1	14.9	14.8	14.7	14.5	14.4	14.2	14.4	14.3	14.1	14.1	13.7	13.5	28.0				
30.0						30.1× 14.0	13.9	13.7	13.5	13.4	13.3	13.1	13.0	12.8	13.0	12.8	12.6	12.6	12.2	12.0	30.0				
32.0							12.8	12.6	12.3	12.2	12.1	11.9	11.8	11.6	11.8	11.6	11.4	11.4	11.0	10.8	32.0				
34.0								32.7× 12.4	11.5	11.3	11.2	11.0	10.9	10.7	10.5	10.7	10.5	10.3	10.3	9.9	9.7	34.0			
36.0									35.3× 10.9	10.4	10.3	10.1	10.0	9.8	9.6	9.7	9.5	9.4	9.3	8.9	8.7	36.0			
38.0										37.9× 9.7	9.5	9.3	9.2	9.0	8.8	8.9	8.7	8.5	8.5	8.1	7.9	38.0			
40.0											8.8	8.6	8.5	8.3	8.1	8.2	8.0	7.8	7.7	7.3	7.1	40.0			
42.0												40.5× 8.6	8.0	7.8	7.6	7.4	7.5	7.3	7.1	7.1	6.6	6.4	42.0		
44.0													43.1× 7.7	7.3	7.1	6.9	6.9	6.7	6.5	6.5	6.0	5.8	44.0		
46.0														45.7× 6.8	6.5	6.3	6.3	6.1	6.0	5.9	5.4	5.1	46.0		
48.0															6.1	5.9	5.9	5.7	5.5	5.4	4.8	4.5	48.0		
50.0																48.3× 6.0	5.5	5.4	5.2	5.0	4.9	4.2	4.0	50.0	
52.0																	50.9× 5.3	5.0	4.7	4.5	4.4	3.8	3.5	52.0	
54.0																		53.5× 4.7	4.3	4.1	3.9	3.4	3.0	54.0	
56.0																			56.1× 3.9	3.7	3.5	3.0	2.6	56.0	
58.0																				3.3	3.2	2.6	2.2	58.0	
60.0																					58.7× 3.2	2.8	2.2	1.9	60.0

- 上記の定格総荷重は、水平型上上の定尺荷重における値です。また、本定格総荷重は移動式クレーン構造規格(昭和51.8.5告示、第13条、第14条)に準拠し、かつ総荷重の78%以内の値です。
- 定格総荷重表で5.4×131.4は作業半径5.4m、定格総荷重131.4tを示します。
- 実際に吊り上げられる荷重は上記の定格総荷重から、フック、バケット等のつり具一切の重量を差引いた値になります。
- 太線内の値は強度に基づいていますので過荷重を吊り上げるとブーム、フレーム等を破損させることがあります。
- ロープ径数と定格総荷重の最大値及びフック容量は「下表」のとおりです。

フック の容量 (t)	ロープ 径数	定格総荷重の最大値																							
		16	15	14	13	12	11	10	9	8	7	6	5	4	3	2	1								
150t	2.30	150	144	135	127	118	110	100	90	80	70	60													
100t	1.40							100	90	80	70	60	50	40	30	20	10								
60t	0.95											60	50	40	30	20	10								
25t	0.85															25	20	10							
9t	0.37																								9

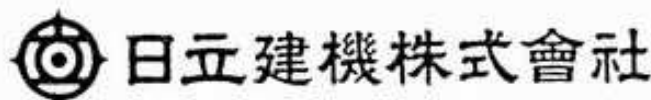
- ジブを装着したままで主フックを使用するとき、実際に吊り上げ得る荷重は、主ブーム定格総荷重表の値から下表の重量及び「主フック+ジブフック」の重量を差引いた値です。

ジブ長さ(m)	13	19	25	31
差引く重量(t)	1.6	2.4	3.4	4.4

- 主ブーム長さ60m以上は主ブームマストが必要です。
- 主ブーム長さ75m以上は中間支持が必要です。
- 150tフックは主ブーム長さ39m以下で使用してください。
- カウンタウエイトは、51tです。
- ジブ装着可能な主ブーム長さは、45-75mまでです。
- ジブの定格総荷重は、これと同じ作業半径の主ブームの定格総荷重と同じですが、下表の最大定格総荷重を越えないようにしてください。

ジブ長さ	13m	19m	25m	31m
ジブ動作速度(荷重状態)	15° 30°	15° 30°	15° 30°	15° 30°
ジブ最大定格総荷重	13.0t	9.0t	8.0t	6.0t
	5.0t	4.6t	3.0t	2.6t

- ジブブームで実際に吊り上げ得る荷重は、定格総荷重から「主フック+ジブフック」及びつり具の一切の重量を差引いた値です。
- ジブの最大作業半径は、その時の主ブームの最大作業半径を越えないでください。



日立建機株式会社

本社 東京都千代田区内神田1丁目2番10号
〒101 TEL(03)293-3611(代)

●本カタログの仕様は予告なく変更することがあります。
●本機をご使用するにあたっての注意事項等詳細は取扱説明書をご覧ください。

くわしくお知りになりたい方は、下記へご連絡ください。

(株)大黒ディーゼル工業所
川越営業所
埼玉県狭山市新狭山1-13-1
〒350-13 電話(0429)53-4155~6